

---

# Programme de soutien aux Switchers

Soutien à la création et au développement de modèles d'affaires et d'entreprises verts et circulaires



the  
**Switchers**  
Support Programme

---

# **Nous sommes le programme de soutien aux Switchers**

# Sommaire



<b>1.</b>	Qu'est-ce que le programme de soutien aux Switchers ? .....	6-7
	• Les Switchers .....	8-11
<b>2.</b>	Notre approche .....	12-13
<b>3.</b>	Comment ça marche ?.....	14-17
<b>4.</b>	Comment les entrepreneurs verts peuvent-ils bénéficier de notre programme ? .....	18-19
<b>5.</b>	Vous avez droit au programme si .....	20-21
<b>6.</b>	Pourquoi ce programme est-il unique ?.....	22-25
<b>7.</b>	Nous collaborons aussi avec .....	26-27
<b>8.</b>	Offre de services du programme .....	28-29
	• Formation .....	30-37
	• Incubation .....	38-39
	• La création d'opportunités de mise en relation .....	40-41
	• Accès au financement.....	42-45
	• Accès aux marchés.....	46-49
	• Les politiques favorables aux modèles de l'économie circulaire .....	50-53
<b>9.</b>	Comment les organisations de soutien aux entreprises peuvent-elles bénéficier du programme ? .....	54-57
<b>10.</b>	Chiffres clés .....	58-59
<b>11.</b>	L'exemple de nos entrepreneurs verts .....	60-67
<b>12.</b>	Qui sommes-nous ? .....	68-69
<b>13.</b>	Partenaires et soutiens .....	70-71

# Qu'est-ce que le programme de soutien aux Switchers ?



Le programme de soutien aux Switchers a pour but de créer un écosystème propice aux entrepreneurs et aux petites et moyennes entreprises de la région méditerranéenne qui souhaitent mettre en œuvre un modèle d'affaires fondé sur l'économie circulaire.

Le programme de soutien aux Switchers travaille en étroite collaboration avec de jeunes entrepreneurs qui développent des produits et services durables, et interagit avec de nombreux partenaires, y compris les décideurs politiques, les intermédiaires commerciaux et les institutions financières influentes. Il s'agit d'un programme régional unique de soutien aux entrepreneurs verts pour concevoir, développer et accélérer leurs modèles d'affaires verts et circulaires. Il est destiné à agir comme le principal catalyseur de l'innovation verte et de l'emploi vert en tant que secteurs stratégiques pour le développement de la région méditerranéenne.

Plus spécifiquement, le programme fournit aux entrepreneurs, aux organisations de soutien aux entreprises et aux communautés locales des services de développement d'affaires des opportunités de mise en relation et, surtout, un accès à des services de financement.

Le programme de soutien aux Switchers est financé par l'initiative SwitchMed, elle-même financée par l'UE, le programme EIV CTF Med, également financé par l'UE, le projet Green Impact, l'Agence catalane des déchets, la Fondation MAVVA et l'OSCE. Actuellement, les activités profitent aux acteurs des secteurs privé et public dans huit pays, notamment l'Algérie, l'Égypte, Israël, la Jordanie, le Liban, le Maroc, la Palestine et la Tunisie.

---

## Les Switchers : acteurs du changement inspirants et engagés en faveur d'une Méditerranée plus propre



Les Switchers constituent une communauté d'entrepreneurs verts inspirés et porteurs de changement de la région méditerranéenne. Les Switchers sont des personnes physiques, des entreprises ou des organisations de la société civile qui mettent en place des solutions innovantes et écologiques visant à contribuer à des modes de consommation et de production justes et durables. Ils interviennent dans divers domaines, notamment l'agriculture biologique, le tourisme durable, la gestion des déchets, le textile organique, le recyclage des déchets électroniques, la construction durable et la production de cosmétiques biologiques. Plus important encore, la communauté des Switchers offre un lieu de rencontre et d'expression aux personnes véritablement engagées dans l'accompagnement de leur région vers un avenir plus durable.

L'économie circulaire est au cœur du modèle d'affaires prôné par les Switchers. Cela les incite à chercher des solutions innovantes et à atteindre des niveaux de durabilité environnementale toujours plus hauts dans la conception des produits et services qu'ils offrent. Ensemble, ces acteurs économiques accomplissent des progrès significatifs pour atteindre l'un des principaux objectifs de développement durable de la région : accélérer la transition vers des modes de consommation et de production plus durables. Ce faisant, ils donnent un exemple positif de la manière dont la croissance économique peut également contribuer à la protection de la Méditerranée et de ses ressources naturelles, précieuses mais limitées.



# Notre approche

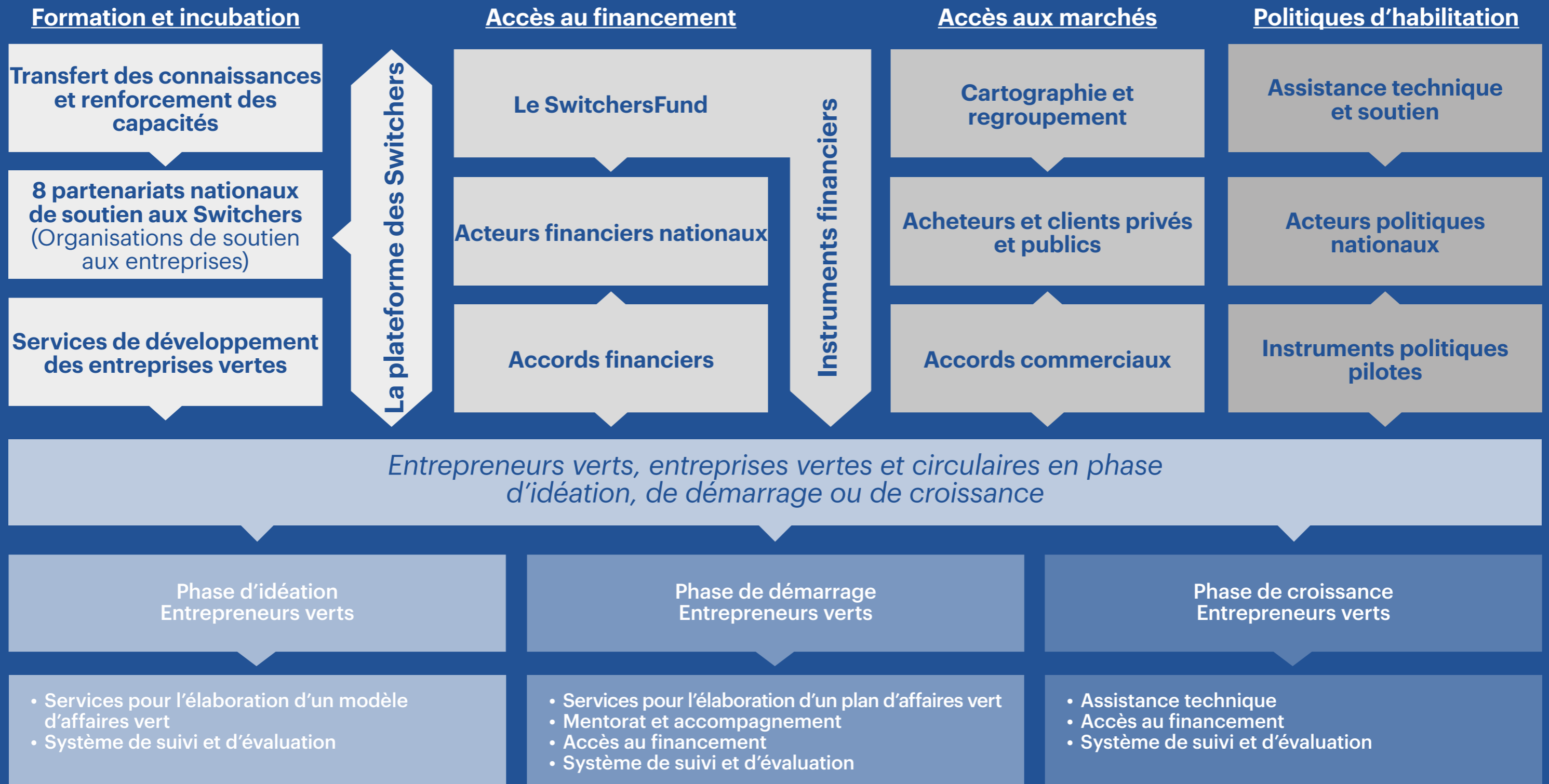


- Nous renforçons les capacités locales dans le domaine de l'économie verte et circulaire.
- Nous interagissons avec de nombreux partenaires, notamment des décideurs politiques, des intermédiaires d'affaires et des institutions financières influentes, aussi bien à l'échelle régionale que nationale.
- Nous mettons en relation et réunissons tous les acteurs du domaine de l'économie circulaire et créons des synergies en partageant des expériences avec d'autres acteurs du changement qui défendent les mêmes idées ainsi qu'avec les autres acteurs clés.
- Nous stimulons la croissance verte en accélérant et en facilitant les nouvelles idées d'entreprises circulaires et leur mise en valeur.

## Comment ça marche ?

Grâce à ses trois axes de travail, éco-entrepreneuriat, mise en relation et politiques, le programme de soutien aux Switchers œuvre à la création et au développement de modèles d'affaires verts et circulaires à l'échelle

régionale et nationale en assurant le développement des entreprises vertes par la formation, l'accompagnement, l'incubation, l'accès au financement, l'accès aux marchés et les politiques d'habilitation.

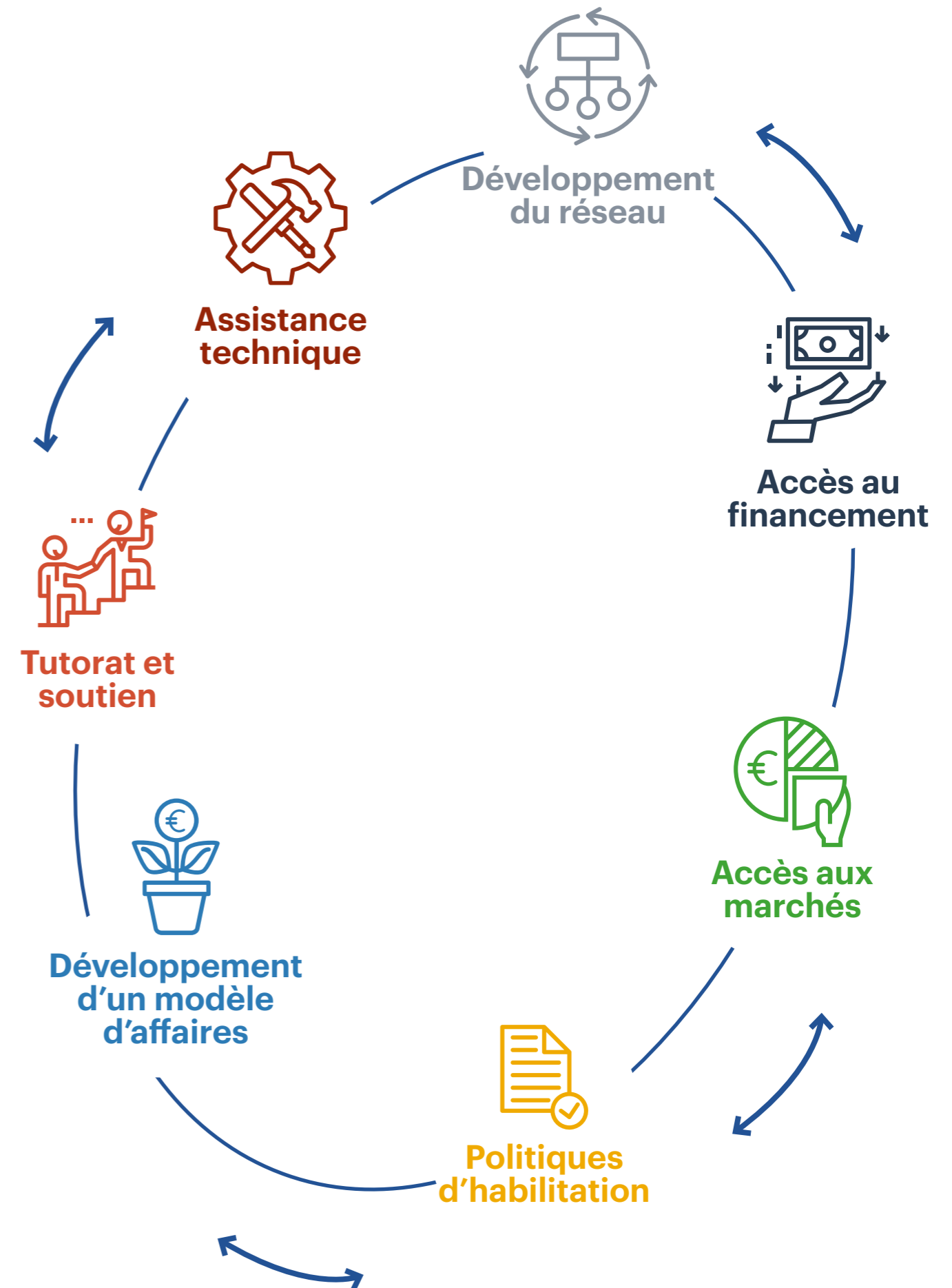






**Le lancement de 200  
nouvelles entreprises  
vertes a permis la  
création de près de  
1 000 emplois.**

# Comment les entrepreneurs verts peuvent-ils bénéficier de notre programme ?



---

# Le programme est conçu pour vous si...



- Vous voulez développer votre esprit d'entreprise.
- Vous souhaitez être guidé dans votre parcours entrepreneurial, de la définition de votre idée à la commercialisation de vos produits et services.
- Vous avez envie de créer une entreprise capable de générer de la valeur ajoutée au niveau économique, environnemental et social.
- Vous êtes en phase d'idéation ou de démarrage et vous aimeriez savoir s'il existe des solutions entrepreneuriales à ces défis.
- Vous souhaitez vous associer à des organisations qui défendent les mêmes idées que les vôtres, partager des expériences et vous en inspirer.

# Pourquoi ce programme est-il unique ?



1

Une approche inclusive et interdisciplinaire  
Le service de développement de modèle d'affaires vert utilise une approche inclusive et interdisciplinaire qui augmente la portée en termes de modèles ruraux/urbains et de population ciblée.

2

Une méthodologie innovante  
La méthodologie de formation sur le développement des entreprises vertes et la création de connaissances est pertinente et parfaitement applicable au contexte local ainsi qu'aux besoins des entrepreneurs verts.

La méthodologie d'incubation est perçue comme pertinente et appropriée si elle est dotée de normes de haute qualité et d'outils qui définissent clairement les étapes du processus.

3

Des méthodes de formation efficaces  
La qualité de la prestation est assurée par un mentorat renforcé, qui associe un accompagnement individuel et des travaux pratiques sur une période plus longue que les autres programmes de soutien, tout en tenant compte du contexte culturel local.

4

Des formateurs locaux hautement qualifiés  
Il possède des formateurs de haut niveau expérimentés dans le soutien et l'assistance aux entrepreneurs ainsi que dans la création de start-up et d'entreprises.



5

Une expertise technique sur mesure  
Il fournit une expertise technique de haute qualité qui permet de mettre en œuvre des mécanismes de prestation de qualité et d'accélérer le cycle de vie des entreprises vertes.

6

Des opportunités de mise en relation exceptionnelles  
Il constitue des réseaux solides et de grande envergure qui permettent de favoriser la visibilité et l'attractivité des modèles économiques verts et circulaires, ainsi que l'implication et l'engagement des parties prenantes locales.

7

L'accès au financement  
L'approche fondée sur les besoins permet de concevoir l'accès aux services de financement des entrepreneurs verts en phase d'idéation, de démarrage et de croissance.

8

Une excellente visibilité pour votre projet  
La plateforme web en ligne simple d'utilisation stimule la visibilité et l'exposition des produits et services des entrepreneurs verts.

9

Les politiques d'habilitation  
Il encourage les approches participatives dans l'élaboration des politiques, car elles contribuent à l'appropriation des programmes de soutien aux entreprises vertes par les acteurs nationaux, améliorant ainsi la qualité des mécanismes de prestation.

# Nous collaborons aussi avec...



Les partenaires de l'écosystème d'affaires des Switchers peuvent être regroupés en trois principaux groupes cibles :

- Les fournisseurs de services d'affaires aux Switchers, y compris les services de financement (incubateurs, formateurs, mentors, experts techniques, institutions financières), également appelés organisations de soutien aux entreprises (OSE).
- Les clients et entreprises acheteuses des Switchers (revendeurs, fabricants, grandes marques).
- Les autorités locales (municipalités) et les gouvernements nationaux (ministères).

# Offre de services du programme



Un ensemble de services ont été conçus, prototypés et testés pour soutenir les entrepreneurs verts en phase d'idéation et de démarrage en Méditerranée dans le cadre du programme de soutien aux Switchers.

Le programme offre un soutien aux entreprises fondé sur six piliers :

- La formation (plan de développement d'affaires)
- L'incubation (mentorat, accompagnement et assistance technique externe)
- La création d'opportunités de mise en relation
- L'accès au financement
- L'accès aux marchés
- Les politiques favorables aux modèles d'affaires de l'économie circulaire

---

## Formation



Il s'agit d'une formation de 5 jours sur le développement de modèles d'affaires verts. Elle se déroule sur une période de 3 mois et s'accompagne d'un service de soutien en ligne simplifié entre chaque session de formation, pendant lequel les participants à la formation conçoivent et testent leurs idées d'affaires. Elle est fondée sur une méthodologie d'apprentissage théorique et pratique développée par le SCP/RAC et dont le but est de former les entrepreneurs verts à transformer leur idée d'entreprise en un modèle d'affaires durable et réussi.

La méthodologie, composée d'un manuel et d'un cahier d'exercice sur l'élaboration d'un modèle d'affaires vert et l'élaboration et l'incubation d'un plan d'affaires vert, guide les entrepreneurs verts tout au long du processus menant de l'idée à la création d'une entreprise verte. La méthodologie propose également des outils et teste les modèles d'affaires des entrepreneurs verts, en expliquant étape par étape comment valider l'hypothèse du modèle d'affaires auprès de clients et d'acteurs ciblés.

Au cours des ateliers de formation, les participants créent, à l'aide du canevas de modèles d'affaires, un modèle d'entreprise fondé sur une idée d'entreprise déjà existante, qui répond à une problématique environnementale ainsi que sur une approche lean start-up. À ce jour, le programme de formation a été mis en œuvre dans huit pays de la région MENA.



« Le programme de formation demande aux entrepreneurs verts de réfléchir et d'expliquer comment leur idée d'entreprise peut apporter de la valeur à l'économie, à l'environnement et à la communauté. Grâce à des exercices pratiques, les entrepreneurs doivent identifier clairement les problèmes et les besoins de base auxquels ils doivent répondre, lister leurs partenaires, interroger les clients potentiels et documenter leur mission ainsi que leur proposition de valeur environnementale et sociale. Ils apprennent aussi, entre autres activités, à évaluer les ressources et l'énergie nécessaires pour créer leur produit ou service, et à réfléchir à la manière dont ils vont générer des flux de revenus. »

# Aperçu du programme

## Module ébauche et construction de projet

- Aperçu de la méthodologie
- Ébaucher votre idée d'entreprise
- Identifier les problèmes et les besoins
- Comprendre le contexte
- Fixer vos objectifs, votre mission et votre vision
- Parties prenantes
- Segments de clientèle
- Proposition de valeur
- Tester (la proposition de valeur, les clients, les partenaires)
- Réseaux et relations

## Ce qui est attendu des entrepreneurs verts

- Les entrepreneurs soumettent leurs questions, travaillent sur leur projet et effectuent l'ensemble des exercices demandés.

## Module écoconception, financement et test des hypothèses

- Orienter la proposition de valeur
- Activités et ressources clés
- Écoconception
- Structure des coûts
- Flux de revenus
- Tester les hypothèses et les prototypes

## Ce qui est attendu des entrepreneurs verts

- Les entrepreneurs soumettent leurs questions, travaillent sur leur projet et effectuent l'ensemble des exercices demandés.

## Module révision et présentation

- Révision des concepts
- Leçons tirées des tests
- Test du canevas d'affaires vert et du modèle d'affaires

1

**Ébaucher et définir les bases :**  
Vous devrez définir les contours de votre idée, réfléchir aux raisons qui vous motivent dans ce projet et vous demander pourquoi vous voulez la mettre en œuvre.

2

**Construire :**  
Vous concevrez votre projet au moyen d'un canevas d'affaires vert.

3

**Tester :**  
Vous allez devoir élaborer vos propres hypothèses et confirmer rigoureusement votre idée en testant votre proposition qui devra être fondée sur les conditions réelles du marché ainsi que sur une approche déterminée par des hypothèses.

4

**Mettre en œuvre :**  
Une fois le modèle validé pour le marché concerné, vous devrez planifier l'exploitation et le développement du projet, en vous projetant dans le futur et en procédant à une évaluation des ventes, des coûts et des ressources nécessaires (plan financier).

5

**Mesurer et améliorer :**  
Enfin, lorsque votre entreprise sera créée et en activité, vous devrez mettre en place un plan d'amélioration continue en mesurant ainsi l'impact de vos objectifs initiaux, et en trouvant une façon de les améliorer.

### À qui s'adresse-t-il ?

À toutes celles et ceux qui pensent et agissent de manière active, créative, et qui souhaitent devenir des entrepreneurs, des innovateurs ou des acteurs du changement écologiques.

### Qu'apprendrez-vous ?

Vous découvrirez comment lancer et gérer les entreprises vertes de demain. Vous apprendrez à transformer votre idée en un véritable modèle économique vert, à mettre en œuvre et à gérer des stratégies ainsi que des systèmes d'innovation au sein de l'entreprise. Puis, vous développerez votre capacité à naviguer entre les différents types de financement de démarrage.

L'objectif général du programme de formation est d'apporter aux entrepreneurs verts sélectionnés les connaissances et les compétences dont ils ont besoin pour améliorer leur idée d'entreprise et développer un canevas ainsi qu'un modèle d'affaires vert.

### Vos formateurs

Les formateurs locaux possèdent une expérience confirmée dans la formation d'entrepreneurs ainsi que dans la création de start-up et d'entreprises. Ils ont aussi une bonne connaissance des projets verts porteurs et une expérience dans un domaine lié à l'éco-entrepreneuriat.



---

## Incubation

La phase d'incubation du programme de soutien aux Switchers comprend l'accompagnement, le mentorat et l'assistance technique.

L'accompagnement comprend un suivi individuel de 10 heures pour les deux meilleurs modèles d'affaires de chaque pays afin de les améliorer et de les développer encore davantage. Un jury international de haut niveau sera chargé d'examiner les modèles d'affaires et de sélectionner les entrepreneurs qui bénéficieront de ce service de conseil et de suivi personnalisé. Les meilleurs formateurs locaux seront sélectionnés pour l'accompagner.

Le mentorat comprend 40 heures de suivi individuel et dure jusqu'à 32 semaines. Chaque entrepreneur se voit affecter un mentor local. Les réunions ont généralement lieu en personne, avec 30 % des réunions se déroulant au téléphone et/ou sur Skype. Les entrepreneurs sont invités à investir 20 heures par semaine pendant la période d'incubation (640 heures au total).

L'assistance technique est assurée par plusieurs experts techniques. Elle est personnalisée en fonction des besoins de l'entrepreneur vert pour élaborer son plan d'affaires vert et pour lancer son produit sur le marché.

## La création d'opportunités de mise en relation



Un ensemble d'actions et d'outils ont été déployés :

### 1. La communauté des Switchers

Quelques 400 Switchers sont présentés sur la plateforme The Switchers. Ils illustrent tous la manière dont l'approche de l'économie circulaire peut générer des opportunités d'affaires et de l'innovation qui bénéficient aux habitants et à l'environnement.

### 2. Mécanisme de subvention interentreprises de SwitchMed

Le programme fournit aux Switchers un soutien financier et la possibilité d'assister à des événements pertinents, tels que des conférences, des salons ou des ateliers, afin qu'ils puissent présenter leur projet et promouvoir leurs produits et services.

### 3. SwitchMed Connect

SwitchMed Connect est l'événement phare de l'initiative SwitchMed. Il rassemble entrepreneurs, start-up, décideurs politiques, experts du secteur, institutions financières et acteurs publics et privés pour faciliter la mise en relation, créer des synergies, partager des connaissances et renforcer les innovations sociales et écologiques. Le programme propose un éventail unique de débats d'experts, d'histoires d'entrepreneurs, de cas de réussite et d'applications pratiques sur la planification et la mise en œuvre de l'économie verte et circulaire dans les pays du Sud et du Nord de la Méditerranée.

---

## Accès au financement



Obtenir un financement est l'un des défis les plus difficiles des entrepreneurs. Pour y remédier, le SwitchersFund a été créé en 2017 grâce à un partenariat avec la Fédération européenne des banques éthiques et alternatives (FEBEA). Cet outil a pour but de permettre et de faciliter le financement direct ainsi que d'offrir des services de soutien aux entrepreneurs verts, circulaires et sociaux actuels ou potentiels de la région méditerranéenne. Il mobilise les investisseurs locaux et les programmes de soutien aux entreprises ainsi que les ressources européennes pour renforcer les projets de démarrage et lever des fonds supplémentaires pour la région méditerranéenne.

Le SwitchersFund sert de plateforme pour rassembler les bailleurs de fonds privés, à savoir les fondations, les donateurs privés et les investisseurs d'impact qui cherchent à investir, ainsi que pour identifier des projets en Méditerranée. Il peut également permettre de mettre en commun différentes ressources financières dans le cadre d'un processus structuré qui peut amener les entrepreneurs de la phase d'idéation vers la durabilité.

### Le SwitchersFund offre aux entrepreneurs :

- un plan de suivi et de rapport sur la mesure des impacts ;
- des subventions de 3 000 € à 25 000 € ;
- des bons à l'innovation de 3 000 € à 10 000 € ;
- des lignes directrices en matière de financement ainsi que des outils en ligne tels qu'une boîte à outils pratique pour améliorer l'accès au financement ainsi qu'un guide sur les campagnes de financement participatif ;
- la possibilité de participer à l'événement « Les investisseurs rencontrent les entrepreneurs verts », et l'accès à un large réseau d'investisseurs potentiels ;
- la possibilité d'assister à des événements interentreprises
- la mise en relation avec des pairs, des donateurs et des décideurs politiques



Mesure des impacts et rapports



Subventions et bons à l'innovation



Rencontre entre start-up et investisseurs



Opportunités d'affaires et de mise en relation



Outils financiers et financement participatif

---

## Accès aux marchés



Les principaux objectifs du programme de soutien aux Switchers en matière d'accès aux marchés sont les suivants :

- Aider les Switchers à commercialiser leurs produits en leur proposant un renforcement des capacités et la création de connaissances ainsi qu'en facilitant la vente de leurs produits et services sur le territoire national et à l'international.
- Encourager la demande de produits et services durables en impliquant les acheteurs, les vendeurs et les producteurs dans leurs actions d'innovation et d'achats écologiques ainsi que dans leur catalogue de produits.

Les services offerts aux entrepreneurs, notamment en phase de démarrage :

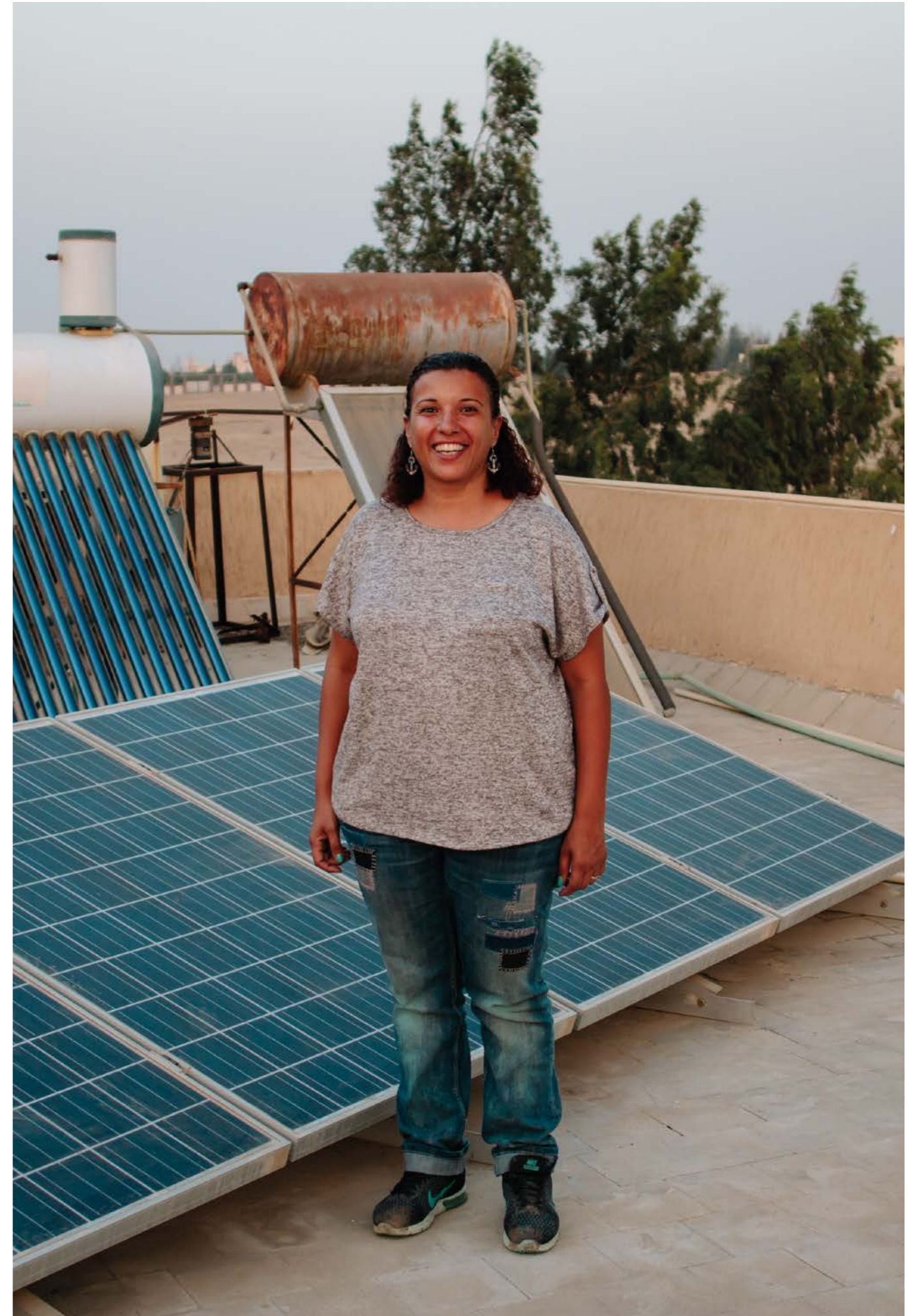
- Renforcement des capacités et assistance technique sur l'identification, la pénétration et l'expansion des marchés cibles pour les produits et services verts, en fonction de leur stade de développement (stratégie de marketing, labels verts, concepts d'exportation, etc.).
- Aide aux transactions au niveau de la chaîne de valeur en améliorant la valeur ajoutée et l'inclusion des entrepreneurs verts dans la chaîne de valeur des entreprises et en facilitant l'exportation grâce aux partenariats.
- Encourager d'autres entreprises à adopter le modèle de partenariat dans le secteur et les industries qui les soutiennent à établir ou à intégrer une chaîne d'approvisionnement durable et inclusive.
- Possibilité de promouvoir leurs produits et services via la plateforme en ligne Switch-Products.



- La possibilité de participer à des événements d'affaires afin de faire des rencontres professionnelles pertinentes et d'agrandir leur réseau, en particulier pour développer leur marché existant et accéder à de nouveaux.
- Le développement d'un catalogue de produits et de services écologiques à distribuer auprès des vendeurs et des distributeurs de produits durables nationaux et internationaux (européens) afin d'éveiller leur intérêt et de motiver leurs achats.

#### Autres avantages :

- Une plateforme d'innovation ouverte a été créée pour présenter les défis et les diffuser, proposer aux entreprises des solutions créatives et faciliter ainsi la mise en relation entre celui qui cherche une solution innovante fondée sur l'économie circulaire et celui qui se propose de résoudre le problème, c'est-à-dire l'entrepreneur vert.
- Des modèles d'engagement fondés sur la mise en relation préalable et sur l'intérêt manifesté par les différents acteurs ont été développés entre les entrepreneurs verts, les PME et d'autres acteurs de la chaîne d'approvisionnement, tels que les exportateurs, les transformateurs, les acteurs des marchés publics ou les revendeurs.



## Les politiques favorables aux modèles de l'économie circulaire



Le passage de modèles d'entreprises linéaires traditionnels à des modèles d'entreprises vertes et circulaires innovants ne se fera que dans un environnement politique favorable et stable. Il doit aussi s'accompagner d'un renforcement des organisations de soutien aux entreprises et d'instruments financiers adaptés à l'échelle régionale et nationale.

De même, des mécanismes de dialogue politique appropriés devraient être mis en place afin de prendre des décisions efficaces et pleinement conformes aux besoins réels exprimés par les entrepreneurs verts.

Au cours des dernières années, le SCP/RAC, par le biais de l'initiative SwitchMed, a organisé de nombreux ateliers de synergie et a dressé une longue liste de défis auxquels les entrepreneurs verts sont confrontés, et qui pourrait être réduite au minimum ou le plus possible grâce à un soutien politique renforcé en faveur des modèles d'entreprises vertes et circulaires innovants.



Photo @Bernat Mestres (White Horse)

C'est la raison pour laquelle, le programme de soutien aux Switchers fonctionne à la fois à l'échelle nationale et régionale.

- Au niveau national, il fournira une assistance technique, des mécanismes entre pairs pour améliorer ou créer de nouveaux outils politiques facilitant la création, le soutien et le maintien des entreprises vertes et circulaires.
- Au niveau régional, le programme de soutien aux Switchers travaillera sur un ensemble de mesures clés devant être approuvées par les 22 parties contractantes à la Convention de Barcelone pour la protection du milieu marin et du littoral méditerranéens. L'identification de ces critères communs et de cet ensemble de mesures a pour but de fournir une compréhension commune des entreprises vertes et circulaires innovantes, de stimuler le marché des produits et services durables et de faciliter les investissements dans les projets d'éco-entrepreneuriat. Cela favoriserait aussi la cohérence des politiques entre les pays méditerranéens ainsi que les synergies entre les acteurs nationaux.

Pour ce faire, un grand nombre d'acteurs sera engagé, des ministères et des organisations de soutien aux entreprises, tels que les bureaux d'exportation ou les agences d'étiquetage, aux institutions de financement afin d'améliorer l'accès au marché des Switchers.

---

# Comment les organisations de soutien aux entreprises peuvent-elles bénéficier du programme ?

Dans le cadre du programme de soutien aux Switchers, un nouvel accord de collaboration sera établi avec les partenaires de services d'aide au développement des entreprises (SADE), ainsi que les organisations publiques et privées, qui ciblent les entrepreneurs verts et circulaires ou qui souhaitent soutenir le développement des entreprises vertes, en mettant en œuvre le partenariat national de soutien (PNS) destiné aux Switchers dans les pays bénéficiaires. De plus, un partenaire local sera désigné pour assurer la coordination au sein du PNS de chaque pays cible.

Si vous êtes un partenaire de services d'aide au développement des entreprises (SADE), tel qu'un centre de formation, un organisme de développement des entreprises, un incubateur, un accélérateur, un centre de facilitation, une chambre de commerce, un acteur financier, une université, un conseil d'entreprise, un centre d'innovation ou un espace de coworking, et que vous êtes en capacité d'atteindre les Switchers à différents stades de leur développement, vous pouvez bénéficier du programme de soutien aux Switchers en rejoignant le partenariat national de soutien aux Switchers.

Dans cette optique, un ensemble de services a été conçu pour renforcer les services de soutien aux entreprises dans la création, l'incubation et l'accélération des entreprises vertes et circulaires, en :

- proposant un ensemble complet de méthodologies et d'outils de développement des entreprises vertes disponibles en ligne ainsi qu'une formation sur les méthodologies et les outils de l'entrepreneuriat vert ;
- canalisant l'aide vers les Switchers ;
- en promouvant des activités et des stratégies communes supplémentaires de développement des entreprises vertes, tout en les encourageant à collaborer à la promotion de la consommation des produits et services des entrepreneurs verts. Des groupes de discussion entre les membres des partenariats seront organisés pour élaborer des recommandations et des lignes d'action.

#### Aperçu du programme :

Plusieurs ateliers pratiques seront organisés dans chaque pays cible pour former 5 à 10 partenaires de services d'aide au développement des entreprises (SADE) à l'utilisation des différents outils :

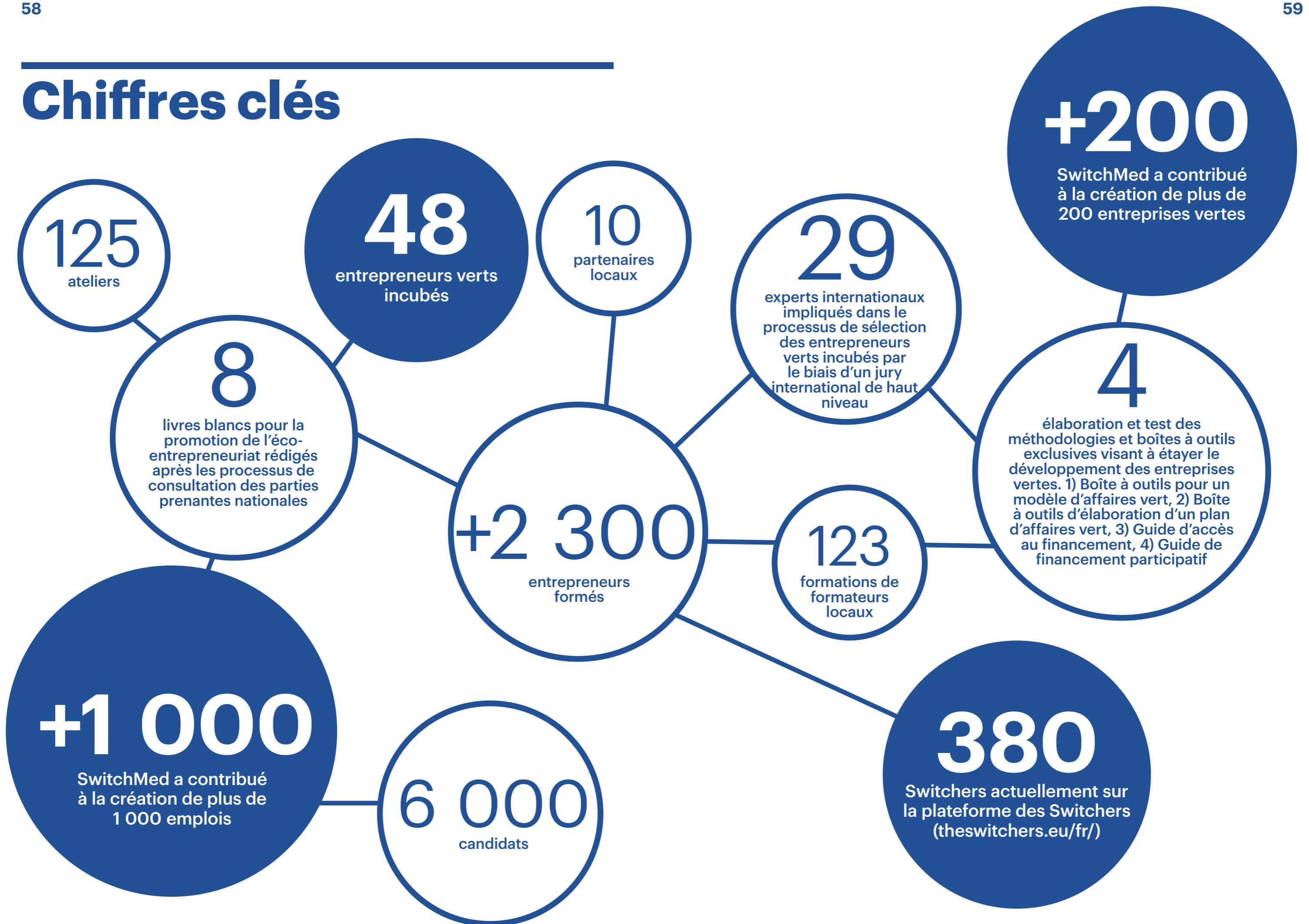
- atelier de cinq jours sur la boîte à outils pour un modèle d'affaires vert
- atelier de trois jours sur la boîte à outils pour l'élaboration d'un plan d'affaires vert
- atelier de deux jours sur le guide d'accès au financement

- atelier d'une journée sur le système MEAL (suivi, évaluation, responsabilité et apprentissage) des Switchers
- atelier d'une journée sur les outils d'écoconception et l'emballage alimentaire

De plus, le programme de soutien aux Switchers fournit une assistance régionale à tous les partenaires nationaux de soutien par le biais des activités suivantes :

- faciliter le soutien technique offert aux membres (conseils dans l'utilisation des méthodologies et des outils, mise à disposition de nouveaux outils, capitalisation des expériences, etc.) ;
- soutenir la pérennité et la mise à l'échelle des activités sur le plan national et régional (développer des modèles de revenus pour les membres et les partenaires nationaux de soutien, etc.) ;
- appuyer la mise en œuvre des plans de travail du PNS dans les pays (impliquer les donateurs et les autres acteurs, fournir des conseils, etc.) ;
- promouvoir l'échange d'expériences, de connaissances et de meilleures pratiques à l'échelle nationale et régionale.

# Chiffres clés



# Exemples de nos entrepreneurs verts

the  
**Switchers**  
Support Programme



# Rima Dates, Algérie



Photo : © Pxsphere

**Secteur :**  
Agriculture

Rima Dates est une exploitation familiale de dattes située au sud de l'Algérie. Au fil des années, Hammou Boussada et sa famille ont réalisé que 60 % de leur production de dattes finissait comme aliment pour le bétail, car la variété qu'ils cultivaient ne correspondait pas à la demande du marché. Après cette prise conscience, Rima Dates a décidé de revaloriser les fruits invendus,

tout en fournissant un revenu aux agriculteurs.

**Soutien reçu :**

- Formation sur les canevas d'affaires verts et les plans d'affaires verts et accompagnement
- Mentorat et assistance technique
- Subvention de 15 000 €

**Impact :**

- 14 tonnes de dattes de qualité inférieure

*« Nous sommes désormais en mesure de valoriser 14 tonnes de dattes de qualité inférieure en sous-produits, ce qui représente une augmentation de 100 % par rapport à nos sept tonnes initiales. »*

*Hammou Boussada, fondateur de Rima Dates*

valorisées en sous-produits (soit une augmentation de 100 % par rapport aux 7 tonnes initiales)

- 4 nouveaux produits développés
- 2 femmes embauchées
- 100 kg de cellophane en moins par an
- Réduction de 50 % de la consommation d'électricité dans l'ensemble du cycle de production

- Augmentation de 400 % de la production de vinaigre (de 3 000 litres à 15 000 litres par an)
- 200 grammes d'huile extraite à partir de 4 kg de graines de dattes : les tests en laboratoire démontrent la rentabilité de l'utilisation de cette huile dans les cosmétiques
- gain de temps de 40 % au niveau du cycle d'emballage



# Lina Energy LE, Jordanie



Photo : © Bernat Mestres (White Horse)

## Secteur :

Énergie renouvelable et construction durable

L'entreprise Lina Energy, créée par Lina Al-Kurdi, est la toute première entreprise de Jordanie à se spécialiser dans la conception et l'installation de toitures végétalisées qui permettent d'isoler les bâtiments, tout en améliorant l'efficacité énergétique et la qualité de l'air.

Lina Energy est convaincue de la nécessité de réintroduire des espaces verts dans les projets de construction. Cela constitue un véritable défi environnemental et énergétique qui nous concerne toutes et tous à de multiples niveaux, tels que la santé mentale et physique.

*« Pour tous les entrepreneurs verts, la partie financière est la plus sensible de toutes. C'est ce qui vous permet d'embaucher du personnel, d'acheter du matériel, etc. Donc, quand j'ai appris que j'avais remporté le prix OSCE GEMS d'une valeur de 15 000 euros, j'étais à la fois heureuse et soulagée. Ça m'a permis de moderniser ma pépinière et d'augmenter ma capacité de production. »*

*Lina Al-Kurdi, fondatrice de Lina Energy*

## Soutien reçu :

- Formation à l'élaboration d'un canevas d'affaires vert
- Accompagnement de 8 mois en incubation pour développer un plan d'affaires vert
- Mentorat et assistance externe assurés par 2 conseillers techniques
- Formation en communication visant à promouvoir un projet

auprès d'investisseurs

- Subvention de 15 000 €

## Impact :

- Contribution directe à la lutte contre le changement climatique avec 82,5 tonnes de CO<sub>2</sub> émises en moins
- Augmentation de la production de 7 000 m<sup>2</sup>

# ENRD<sup>2</sup>-Engrais Bio, Maroc



Photo : © Bernat Mestres (White Horse)

## Secteur :

Énergie renouvelable et gestion durable des déchets

L'entreprise ENRD<sup>2</sup>-Engrais Bio, créée par Khaoula Remmal, a pour but de donner une nouvelle vie aux déchets organiques. ENRD<sup>2</sup>-Engrais Bio aide et conseille les exploitations bovines à installer des usines de biogaz pour transformer les déchets organiques en énergie renouvelable qui sera utilisée comme électricité, chauffage et engrais.

## Soutien reçu :

- Formation à l'élaboration d'un canevas d'affaires vert
- Accompagnement de 8 mois en incubation pour développer un plan d'affaires vert
- Mentorat et assistance externe assurés par 2 conseillers techniques
- Opportunités de mise en relation et d'échange de connaissances avec d'autres entrepreneurs de

« Notre projet de recyclage des déchets organiques aura également des retombées positives puisque 24 emplois permanents seront créés pour une période de 10 ans. »

*Khaoula Remmal, fondatrice de ENRD<sup>2</sup>-Engrais Bio*

la région

## Impact :

- 32 tonnes de déchets organiques collectés par vache et par mois
- 3 400 tonnes de déchets organiques économisées par an
- 38 millions de tonnes de CO<sub>2</sub> évité (d'ici 2020)
- 40 % de déchets organiques en moins (boues à traiter)
- Création de 24 emplois à

temps plein sur 10 ans

- 155 tonnes de compost réutilisées par an, une production moyenne de 400 m<sup>3</sup> de biogaz et d'énergie thermique, couvrant ainsi la totalité des besoins en énergie d'une ferme d'élevage et une partie de ceux de l'unité de production laitière

## Qui sommes-nous ?



Le Plan d'action pour la Méditerranée (PAM) est un programme pour les mers régionales sous l'égide du PNUE qui réunit les 21 pays riverains de la Méditerranée. Le PAM apporte un soutien à ces pays dans la mise en œuvre de la Convention sur la protection du milieu marin et du littoral de la Méditerranée, ladite Convention de Barcelone. Le Centre d'activités régionales pour la consommation et la production durables (SCP/RAC) est un des centres exerçant dans le cadre du PAM. Il est constitué avec le mandat des Parties contractantes de la Convention pour promouvoir la consommation et la production durables dans la région méditerranéenne. Afin d'accomplir cette mission, le centre propose des formations, partage des connaissances, des conseils et offre des opportunités de mise en relation aux entreprises, entrepreneurs, agents financiers, organisations de la société civile et gouvernements œuvrant pour fournir à la société méditerranéenne des services et produits innovants bénéfiques aux personnes et à la planète. Le centre fournit une assistance technique aux parties contractantes à la Convention de Barcelone pour l'adoption de la CPD en tant qu'approche intégrée visant à dissocier le développement et la pollution de l'environnement. De même, le SCP/RAC soutient les entrepreneurs verts et les acteurs du changement porteurs d'innovations écologiques et sociales en Méditerranée, en proposant des formations, un conseil technique et financier, conjointement avec un réseau de partenaires stratégiques et de formateurs locaux. De plus, le SCP/RAC travaille en étroite collaboration avec les agents financiers afin de mettre en place des mécanismes permettant l'accès au financement des entrepreneurs et des petites entreprises fournissant des solutions de CPD.

# Partenaires et soutiens



Le programme de soutien aux Switchers a besoin de partenaires à différents niveaux et dans différentes zones géographiques pour garantir l'efficacité et la durabilité à long terme. À l'échelle régionale, le niveau d'engagement est le suivant :

1) Partenaires associés : ces partenaires sont prêts à s'engager dans la mise en œuvre des activités. Ce type de partenariat implique souvent un échange financier et un protocole d'accord.

2) Partenaires de soutien : ces partenaires sont familiarisés avec l'organisation. Nous partageons les mêmes intérêts, mais la collaboration avec ces partenaires est plus théorique. Nous nous informons mutuellement des actions de chacun au cas où des opportunités plus concrètes se présenteraient.

À l'échelle nationale, une approche multipartite est nécessaire pour atteindre les objectifs du programme. Cela impliquera donc un éventail d'acteurs, notamment des représentants du gouvernement, des industries, des entrepreneurs, des organisations de soutien aux entreprises et la société civile.

Si vous êtes intéressés par un partenariat, vous pouvez nous contacter directement. **N'hésitez pas à nous écrire !**

# the Switchers

## Support Programme

Le programme de soutien aux Switchers est géré par le Centre d'activités régionales pour la consommation et la production durables (SCP/RAC)

Sant Pau Art Nouveau Site –  
Nostra Senyora de la Mercè Pavillion.  
Carrer Sant Antoni Maria Claret, 167.  
08025 Barcelone – Espagne.

Pour en savoir plus :

- Les Switchers:  
[www.theswitchers.eu](http://www.theswitchers.eu)

Retrouvez-nous sur :

- [www.theswitchersfund.eu](http://www.theswitchersfund.eu)

Contact :

- Burcu Tunçer - Cheffe d'équipe  
Mise en relation et partenariats  
[btuncer@scprac.org](mailto:btuncer@scprac.org)
- Giorgio Mosangini - Chef d'équipe  
Entrepreneuriat vert et société civile  
[gmosangini@scprac.org](mailto:gmosangini@scprac.org)
- Claudia Pani - Responsable « Impact Investing »  
[cpani@scprac.org](mailto:cpani@scprac.org)



Ce programme est financé  
par l'Union Européenne

